

日々の暮らしに、彩りを。

FARMART

Stand in Minami Osawa
ファーマート スタンド「南大沢」

FOOD

10.27 [sat]

440Broadway メキシカンフード
ベトナム屋台 PePe ベトナム料理
kizagisu ナチュラルフレンチ
もぐもぐファーム 農家

10.28 [sun]

奈央屋 カレー
高尾ビール クラフトビール
Salle de Bains パン
ワダワダコ & STEKA&MJOL フード
FIO 農家

両日出店

ぶーる・ぶーる・ぶらんじぇり
Boule Beurre Boulangerie パン
MODESTE コーヒー
ブンドクーカ ぶどうジュース



440Broadway



ベトナム屋台 PePe



kizagisu



もぐもぐファーム



奈央屋



高尾ビール

Photo by Munehiro Machida



Salle de Bains



ワダワダコ & STEKA&MJOL



FIO



ぶーる・ぶーる・ぶらんじぇり



MODESTE

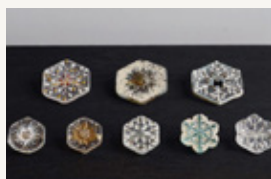


ブンドクーカ

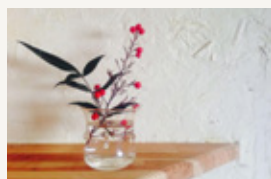
CRAFT

10.27 [sat] - 28 [sun] FARMART SELECT FARMARTがセレクトした作家の作品が並びます

森屋茉莉子 (ガラス) / まさき硝子 (ガラス) / RAAS (デニムアクセサリ) / YUMI YOSHIMOTO (服飾)
上島かな子 (陶芸) / かとうようこ (陶芸) / 陶房 蔵良 (陶芸) / 竹沢むつみ (革) / 箱田鞆 (革) ※各作家の在廊については未定です。



森屋茉莉子



まさき硝子



RAAS



YUMI YOSHIMOTO



上島かな子



かとうようこ



陶房 蔵良



竹沢むつみ



箱田鞆

Craft Farmart Select

WORKSHOP

10.27 [sat] - 28 [sun]

作家と作る、竹沢むつみ 「刻印で模様を作る革のキーホルダー」
革小物 箱田鞆 「革小物 (キーホルダー・ライターケース・コインケース)」

竹沢むつみ



ART

10.27 [sat] - 28 [sun]

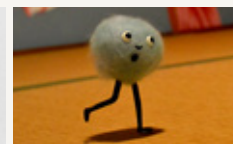
飯野哲心 (ナスの乗り物) / 吉田孝弥 (「劇画」似顔絵)
yamamoto haruca (イラストグッズ)



飯野哲心



吉田孝弥



yamamoto haruca

2018.10.27 [sat] - 28 [sun] 10:00 - 17:00

WEB: farmart.info facebook page: [farmart](https://www.facebook.com/farmart)

会場 三井アウトレットパーク 多摩南大沢 ファクトリーアウトレッツ B街区内 および B街区前道路
京王相模原線「南大沢」駅から徒歩約2分 「南大沢」駅は特急・準特急・急行が停まります。

主催: farmart 実行委員会 協力: AKITEN、三井アウトレットパーク多摩南大沢 後援: 八王子市 お問い合わせ: farmart.hachioji@gmail.com

※荒天時は中止となる場合があります。※各店舗の商品は数に限りがあります。※売り切れ次第終了となる店舗もあります。※出展者・参加者は都合により変更・取り止めになる場合があります。

